

Débat de réseau, le SNU, un dispositif au service d'une jeunesse engagée



Les administrateurs du réseau invitent les **bénévoles et professionnels des Centres Sociaux de Loire-Atlantique** à venir débattre avec eux autour de la thématique :

**Service national universel :
Un dispositif au service d'une Jeunesse engagée ?**

Lundi 18 novembre à 20h **Au CSC Le Grand B, 11 Rue de Dijon - 44800 Saint-Herblain**

Plus d'infos et inscriptions sur www.centres-sociaux44.fr

Débat de réseau.

Un débat pour construire de la connaissance

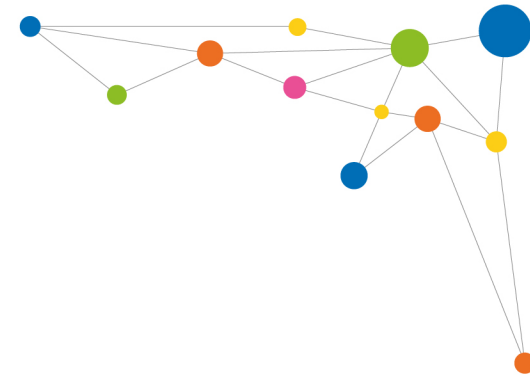
1^{ère} phase : quelques éléments sur le SNU

2^{ème} phase : un débat





Débat de réseau, le SNU, un dispositif au service d'une jeunesse engagée



Le Service national universel (SNU) s'adresse, après la classe de 3e, aux jeunes filles et garçons âgés de 15 à 16 ans. Il comporte obligatoirement une phase de cohésion, en hébergement collectif et hors de son département de résidence de deux semaines et une mission d'intérêt général auprès d'une association, d'une collectivité, d'une structure publique ou d'un corps en uniforme, de deux semaines également. Chaque jeune peut ensuite poursuivre une période d'engagement de trois mois minimum.



Débat de réseau, le SNU, un dispositif au service d'une jeunesse engagée

4 OBJECTIFS

Transmettre
un socle
républicain

Renforcer
la cohésion
nationale

Développer
une culture
de l'engagement

Accompagner
l'insertion
sociale et
professionnelle

3 ÉTAPES CLÉS

1

Phase de cohésion

- ✓ 2 semaines dans une brigade de 200 jeunes
- ✓ dans une autre région
- ✓ l'année qui suit la classe de 3^e
- ✓ obligatoire

2

Mission d'intérêt général

- ✓ 2 semaines
- ✓ près de chez soi
- ✓ dans les mois qui suivent le séjour de cohésion
- ✓ obligatoire

3

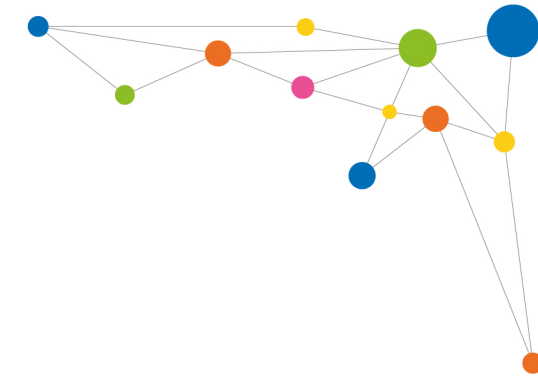
Engagement

- ✓ 3 mois minimum
- ✓ dans le département de son choix
- ✓ entre 16 et 25 ans
- ✓ facultatif





Débat de réseau, le SNU, un dispositif au service d'une jeunesse engagée



LA PHASE DE COHÉSION

Le SNU offre à chaque jeune pendant deux semaines une opportunité de vie collective pour lui permettre de créer des liens nouveaux, d'apprendre la vie en communauté, de développer sa culture de l'engagement et ainsi affirmer sa place dans la société.



La phase 1



Au programme :
des activités variées

<p>Des modules collectifs</p> <ul style="list-style-type: none"> ✓ initiation au Code de la route ✓ formation aux premiers secours ✓ initiation à l'auto-défense ✓ forums de l'engagement ✓ ateliers sur les métiers de la défense ✓ rallyes citoyens ✓ jeux de rôle sur les institutions nationales et européennes ✓ parcours sportifs ✓ projets culturels, etc. 	<p>Des bilans personnels</p> <ul style="list-style-type: none"> ✓ bilan de santé ✓ évaluation des apprentissages fondamentaux de la langue française ✓ point d'étape sur les compétences (notamment numériques)
---	---

Sous quelle forme ?
Activités pratiques et mises en situation

À quoi ça sert ?
Détecer d'éventuelles difficultés pour y apporter des solutions

MINISTÈRE DE L'ÉDUCATION NATIONALE ET DE LA JEUNESSE



Débat de réseau, le SNU, un dispositif au service d'une jeunesse engagée



La phase 1

En pratique

Est-ce que les filles et les garçons sont séparés ?

Oui, les dortoirs ne sont pas mixtes.

Y-a-t-il un uniforme ?

Une tenue est fournie qui pourra être conservée.

Le portable est-il autorisé ?

Il est interdit la journée pendant les activités.

Où les jeunes habitent-ils ?

Dans des maisonnettes de 10 personnes du même âge, venant d'horizons différents.



Qui s'occupe des travaux courants du centre ?

Tous les jeunes participent aux services du centre (repas, nettoyage, gestion des déchets ménagers, organisations des activités, etc.).

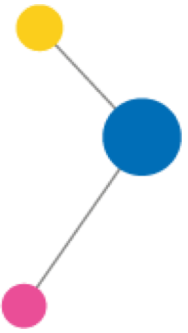
Qui sont les personnes qui encadrent les jeunes ?

Des adultes expérimentés dans l'encadrement des adolescents et ayant reçu une formation préalable SNU. Ils sont en charge de la supervision de la vie courante, de l'animation et des conseils de maisonnettes. Le centre est dirigé par un directeur, un conseiller éducatif, un conseiller d'encadrement et un gestionnaire.

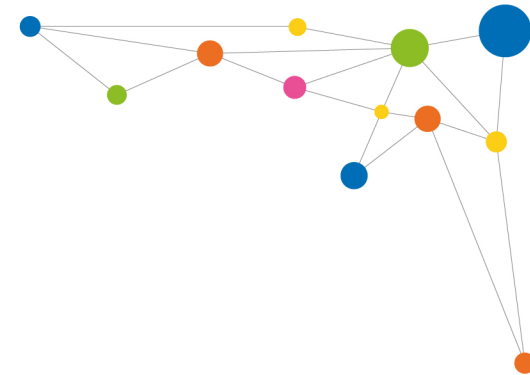
À quelle heure est prévu le lever ?

À 6h30. La journée débute par le lever des couleurs, cérémonie pendant laquelle on lève le drapeau français et chante la Marseillaise. Extinction des feux à 22h30.





Débat de réseau, le SNU, un dispositif au service d'une jeunesse engagée



LA MISSION D'INTÉRÊT GÉNÉRAL

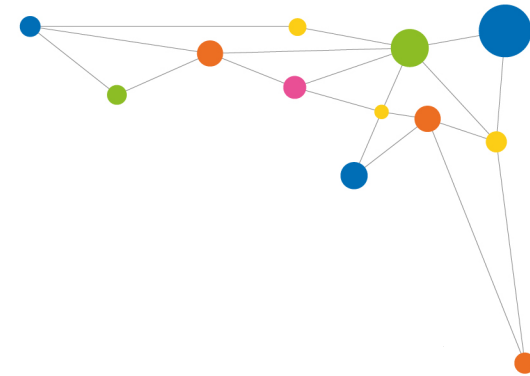
La phase 2

Dès le séjour de cohésion, les missions sont présentées et préparées dans le module Découverte de l'engagement et dans le cadre de la vie quotidienne des maisonnées, au sein desquelles les jeunes peuvent élaborer un projet collectif. Cette préparation peut également s'appuyer sur des forums, organisés pendant le séjour de cohésion, ainsi que sur l'intervention de jeunes bénévoles et volontaires.





Débat de réseau, le SNU, un dispositif au service d'une jeunesse engagée



La phase 3

L'ENGAGEMENT

À l'issue de sa mission d'intérêt général, chaque volontaire peut s'engager et participer à la création d'une société fraternelle et d'entraide.

POUR QUI ?

Les jeunes de 16 ans à 25 ans.


DURÉE ?

De 3 mois à 1 an.

LES MISSIONS ?

Elles concernent la défense et la sécurité, l'accompagnement des personnes, la préservation du patrimoine ou l'environnement (service civique, sapeur pompier volontaire, réservistes, etc.).





Débat de réseau, le SNU, un dispositif au service d'une jeunesse engagée

Ce qui vous interpelle

La première phase avec une notion d'obligation, un aspect d'enfermement. Le terme d'obligation qui choque.

Le parcours obligatoire pour avoir une utilité sociale ?
Paradoxe entre obligation et engagement.

Une partie des modules existent dans d'autres espaces, quel intérêt de les proposer ici ?
15 jours, forme de butinage : insuffisant pour se former à la citoyenneté.

Pour encadrer les jeunes : Trouver les encadrants.
L'encadrement « à la militaire » qui n'est pas forcément adapté.

Nationalisme : On peut apprendre à respecter les institutions sans se lever à 6h30 devant le drapeau.
Pose aussi la question de l'identité nationale pour les jeunes qui ne se sentent plus citoyens européens ou citoyens du monde ?

Le coût de l'opération, Budget très important.
Gaspillage de l'argent publique en période où l'état impose la rationalisation des dépenses ?

Ce qui vous séduit

Le MIG : le jeune va être amené à faire un choix, une découverte, une ouverture.
Peut nous permettre d'accompagner des jeunes que nous ne verrions pas souvent.

L'accompagnement à l'insertion sociale et professionnelle : intéressant si liberté donnée au jeune à se préparer à l'insertion professionnelle.

Phase de cohésion, certains mots sont intéressants.

Intéressant : changement de territoire.

Possibilité de faire le lien avec les services civiques.
Deux semaines de colonie gratuite
Prise de recul familial.

Perspectives pour notre réseau

Nécessaire de diffuser des informations plus concrètes aux jeunes et aux familles
Aller voir les jeunes et d'échanger sur le sujet, ce qu'ils en pensent, ce qu'ils ressentent du SNS
De créer des échanges avec les familles