



Les administrateurs du réseau invitent les **bénévoles et professionnels des Centres Sociaux de Loire-Atlantique** à venir débattre avec eux autour de la thématique :

Service national universel : Un dispositif au service d'une Jeunesse engagée ?

Lundi 18 novembre à 20h

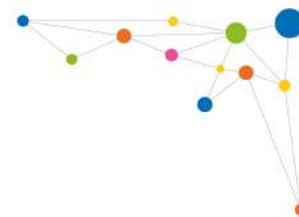
Au CSC Le Grand B, 11 Rue de Dijon - 44800 Saint-Herblain

Plus d'infos et inscriptions sur www.centres-sociaux44.fr

1. Quelques éléments sur le SNU



Débat de réseau, le SNU, un dispositif au service d'une jeunesse engagée



Le Service national universel (SNU) s'adresse, après la classe de 3e, aux jeunes filles et garçons âgés de 15 à 16 ans. Il comporte obligatoirement une phase de cohésion, en hébergement collectif et hors de son département de résidence de deux semaines et une mission d'intérêt général auprès d'une association, d'une collectivité, d'une structure publique ou d'un corps en uniforme, de deux semaines également. Chaque jeune peut ensuite poursuivre une période d'engagement de trois mois minimum.



Réseau des Centres Sociaux et Socioculturels de Loire-Atlantique

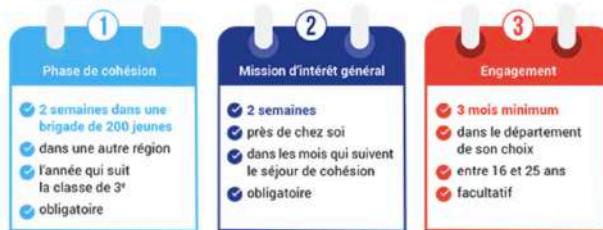


Débat de réseau, le SNU, un dispositif au service d'une jeunesse engagée

4 OBJECTIFS



3 ÉTAPES CLÉS



Réseau des Centres Sociaux et Socioculturels de Loire-Atlantique

Débat de réseau, le SNU, un dispositif au service d'une jeunesse engagée

LA PHASE DE COHÉSION

Le SNU offre à chaque jeune pendant deux semaines une opportunité de vie collective pour lui permettre de créer des liens nouveaux, d'apprendre la vie en communauté, de développer sa culture de l'engagement et ainsi affirmer sa place dans la société.



La phase 1



Réseau des Centres Sociaux et Socioculturels de Loire-Atlantique

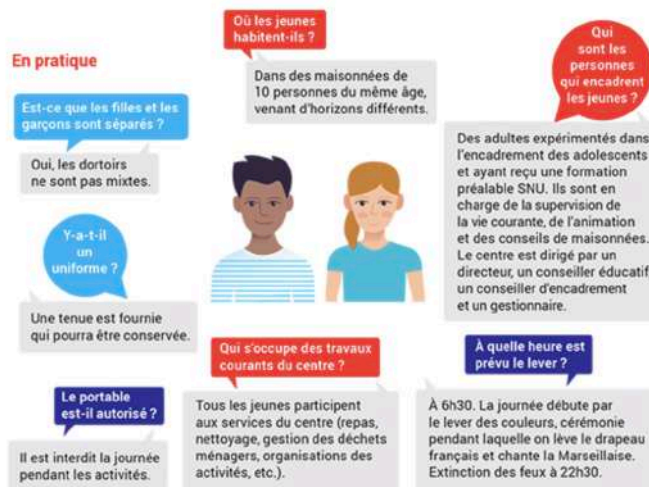
Au programme : des activités variées



Débat de réseau, le SNU, un dispositif au service d'une jeunesse engagée



La phase 1



Réseau des Centres Sociaux et Socioculturels de Loire-Atlantique

Débat de réseau, le SNU, un dispositif au service d'une jeunesse engagée



La phase 2

LA MISSION D'INTÉRÊT GÉNÉRAL

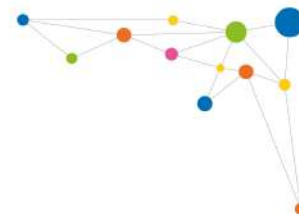
Dès le séjour de cohésion, les missions sont présentées et préparées dans le module Découverte de l'engagement et dans le cadre de la vie quotidienne des maisonnées, au sein desquelles les jeunes peuvent élaborer un projet collectif. Cette préparation peut également s'appuyer sur des forums, organisés pendant le séjour de cohésion, ainsi que sur l'intervention de jeunes bénévoles et volontaires.



Réseau des Centres Sociaux et Socioculturels de Loire-Atlantique



Débat de réseau, le SNU, un dispositif au service d'une jeunesse engagée



La phase 3

L'ENGAGEMENT

À l'issue de sa mission d'intérêt général, chaque volontaire peut s'engager et participer à la création d'une société fraternelle et d'entraide.

POUR QUI ?
Les jeunes de 16 ans à 25 ans.

DURÉE ?
De 3 mois à 1 an.

LES MISSIONS ?
Elles concernent la défense et la sécurité, l'accompagnement des personnes, la préservation du patrimoine ou l'environnement (service civique, sapeur pompier volontaire, réservistes, etc.).



Réseau des Centres Sociaux et Socioculturels de Loire-Atlantique



2. Débat

Ce qui nous interpelle	Ce qui nous séduit
<p>La première phase avec une notion d'obligation, un aspect d'enfermement. Le terme d'obligation qui choque. Le parcours obligatoire pour avoir une utilité sociale ? Paradoxe entre obligation et engagement.</p> <p>Une partie des modules existent dans d'autres espaces, quel intérêt de les proposer ici ? 15 jours, forme de butinage : insuffisant pour se former à la citoyenneté.</p> <p>Pour encadrer les jeunes : Trouver les encadrants. L'encadrement « à la militaire » qui n'est pas forcément adapté.</p> <p>Nationalisme : On peut apprendre à respecter les institutions sans se lever à 6h30 devant le drapeau. Pose aussi la question de l'identité nationale pour les jeunes qui ne se sentent plus citoyens européens ou citoyens du monde ?</p> <p>Le coût de l'opération, Budget très important. Gaspillage de l'argent publique en période où l'état impose da rationalisation des dépenses ?</p>	<p>Le MIG : le jeune va être amené à faire un choix, une découverte, une ouverture. Peut nous permettre d'accompagner des jeunes que nous ne verrions pas souvent.</p> <p>L'accompagnement à l'insertion sociale et professionnelle : intéressant si liberté donnée au jeune à se préparer à l'insertion professionnelle.</p> <p>Phase de cohésion, certains mots sont intéressants.</p> <p>Intéressant : changement de territoire.</p> <p>Possibilité de faire le lien avec les services civiques. Deux semaines de colonie gratuite Prise de recul familial.</p>

Perspectives pour notre réseau

- Nécessaire de diffuser des informations plus concrètes aux jeunes et aux familles
- Aller voir les jeunes et d'échanger sur le sujet, ce qu'ils en pensent, ce qu'ils ressentent du SNS
- De créer des échanges avec les familles