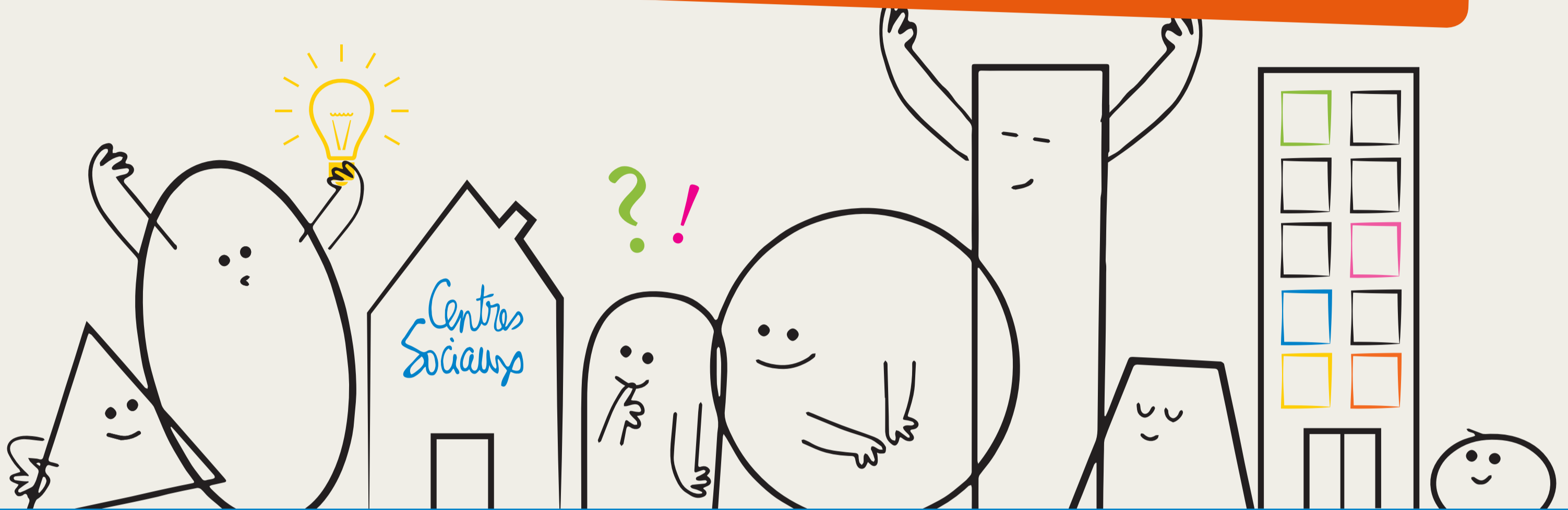


Le Centre Social et Socioculturel entend être un foyer d'initiatives porté par des **habitants** associés appuyés par des professionnels, capables de définir et de mettre en œuvre un projet de développement social pour **l'ensemble de la population d'un territoire.**



# LES *valeurs* DE RÉFÉRENCE DES CENTRES SOCIAUX ET SOCIOCULTURELS

INSCRITES DANS LA CHARTE FÉDÉRALE DES CENTRES SOCIAUX ET SOCIOCULTURELS DE FRANCE

## *Dignité humaine*

Reconnaître la dignité et la liberté de tout homme et de toute femme est l'attitude première des acteurs des Centres Sociaux et Socioculturels.

## *Solidarité*

Considérer les hommes et les femmes comme solidaires et comme étant capable de vivre ensemble en société, est une conviction constante des Centres Sociaux et Socioculturels depuis leurs origines.

## *Démocratie*

Opter pour la démocratie, c'est pour les Centres Sociaux et Socioculturels, vouloir une société ouverte au débat et au partage du pouvoir.

